

План, выданный Комиссией от строения в Москве 1832 г. московскому купцу В.М. Блохину, на владение Пятницкой части 2 квартала № 209/163. 1869-1870 гг.

ЦГА г. Москвы, ф. Т-1, оп. 10, д. 288, ед.хр. 1.

ОБЩИЙ ПЛАНЪ ВЛАДѢНІЯ

78
L II



Границы земли сего владѣнія наложены подомит. Д. са утвѣрженіи
Строенія
17 мая 1832 года подписанъ Директор
Сергей Ивановичъ

5 10 20 30 вѣс.

Копия с плана, выданного Комиссией от строения в Москве 1832 г. московскому купцу В.М. Блохину, на владение Пятницкой части 2 квартала № 209/163. 1869-1870 гг. ЦГА г. Москвы, ф. Т-1, оп. 10, д. 288, ед.хр. 2.

Специальной План двору Московской Купеческой Жены Графини
 и Андреевой дочери Благинной Составленной Лейтеницей Числом 2-й Квартала
 под № 209-м апреля выданной 202-й Сводной и выданный 24-го
 мая 1835 года. Объявлено для освобождения от налогов и пошлин в 1-й
 Отделении Императорской Милости 19-го Июня 1835 года.
 Составлена в Москве 1835-го года.

Описание Службы.

Графиня В. Зинаида Ивановна Благина
 и Андреева дочь
 Графиня С. Феликс Феликсовна Благина
 и Андреева дочь

№	Имя	Возраст	Служба
1	Александр 3-й	15	Служба
2	Александр 3-й	15	Служба
3	Александр 2-й	29	Служба
4	Александр 1-й	15	Служба
5	Александр 3-й	12	Служба
6	Александр 2-й	15	Служба
7	Александр 1-й	62	Служба
8	Александр 1-й	15	Служба

Итого служивых 311. 508
 Итого 311. 508
 Итого 311. 508

Итого служивых в двору
 Итого служивых в двору
 Итого служивых в двору

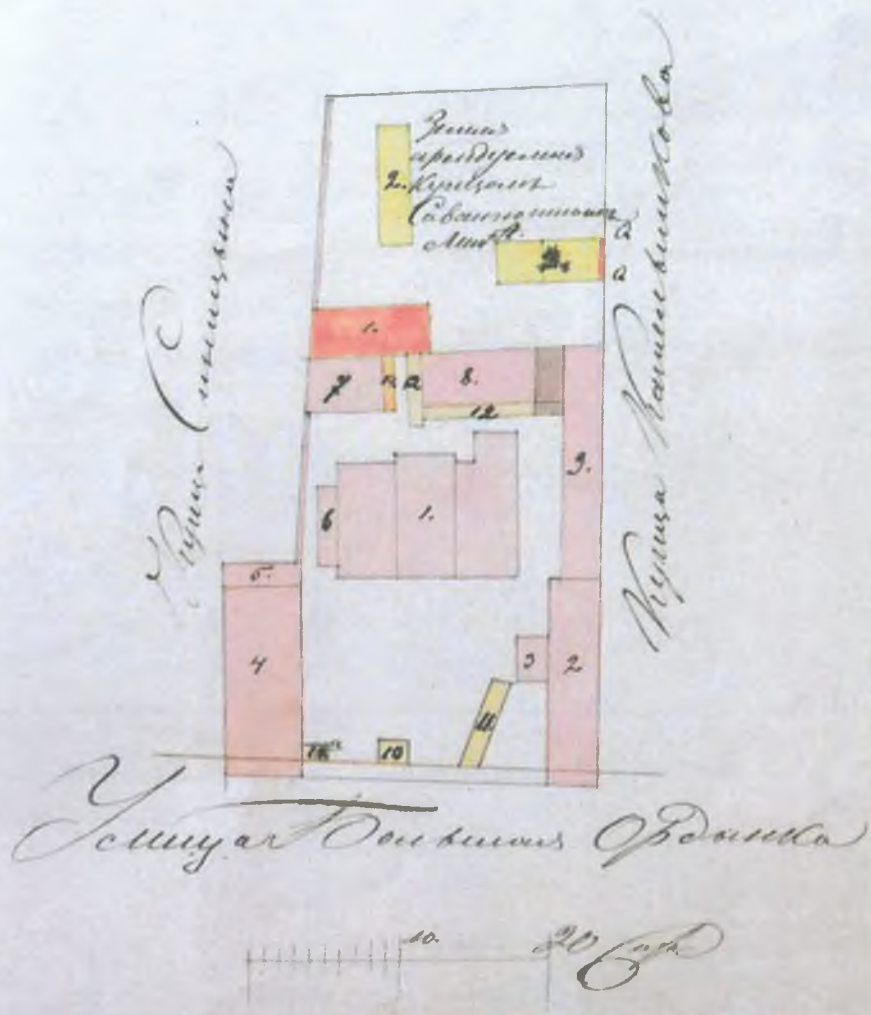


Масштаб 1:1000
 15 Саженей.

В. Мамура
 Составил
 И. А. Благина

Специальный план двора московской купеческой жены И.А. Блохиной Пятницкой части 2 квартала под № 209. 1835 г. ЦГА г. Москвы, ф. Т-1, оп. 10, д. 288, ед.кр. 3.

ОБЩІЙ ПЛАНЪ ВЛАДѢНІИ



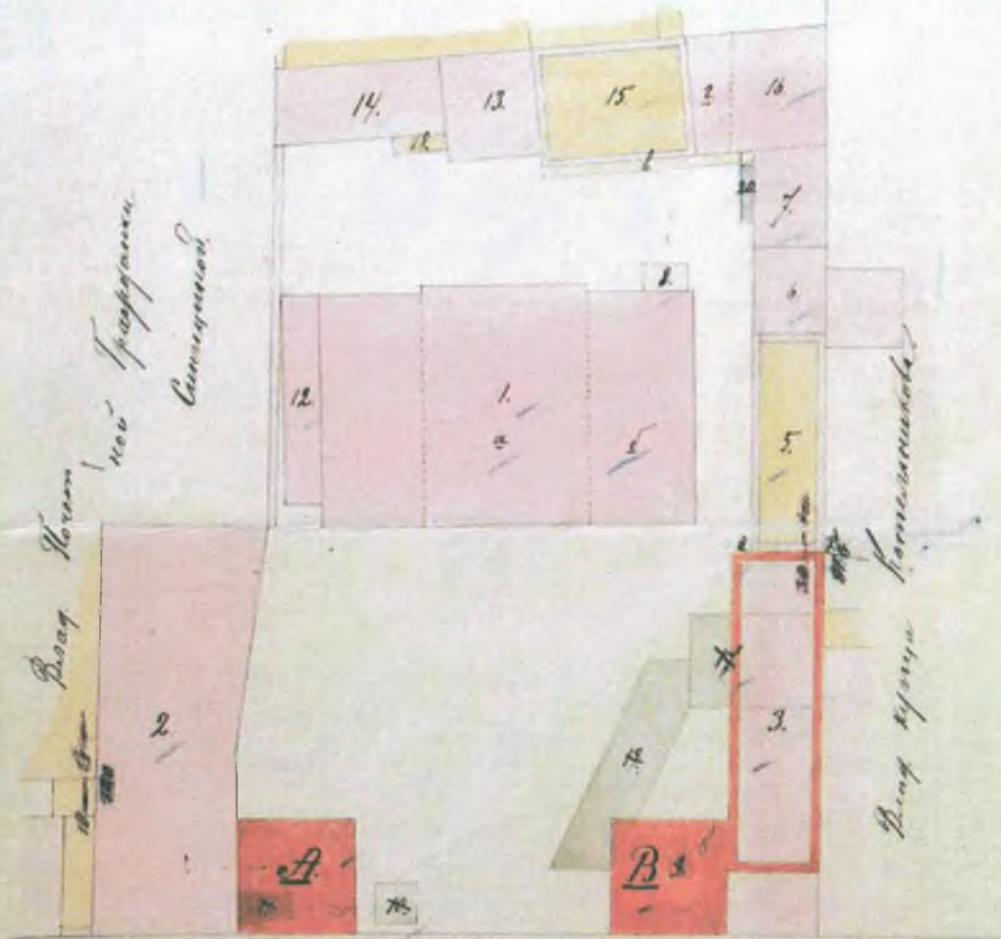
Границы земли сего владѣнія наложены со

Строенія эти съ предствленіемъ германскаго
надписаво Архитектора Сергѣя Николаевича
и краснаго мѣста утвержденаго
плана днѣ 8 35
Архитектору Сергѣю Николаевичу

План, выданный 1871 г. севастопольскому купцу Е.Ф. Саватюгину на владение
Пятницкой части 2 квартала № 203/163
ЦГА г. Москвы, ф. Т-1, оп. 10, д. 288, ед.хр. 4.

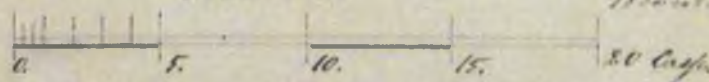
60 II

Общій планъ владѣнія
 Потомственнаго Почетнаго Гражданина Егора
 Владиміровича Саватюгина
 Пятницкой части квартала № 163/147



Улица Толмачья Ордына

Масштабъ



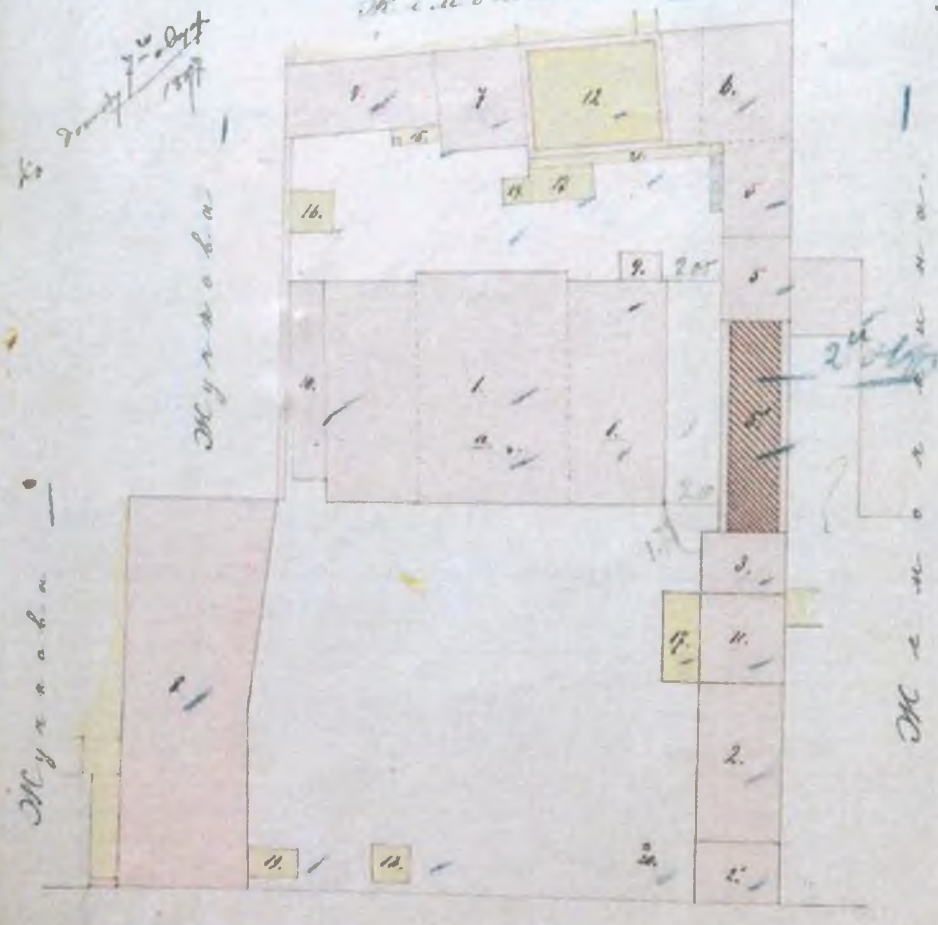
Составленъ архитекторомъ
 П. Виноградовъ
 1881 года, 12-го числа

Чертежъ : Саватюгина

Общий план владения потомственного почетного гражданина Е.Ф. Саватюгина Пятницкой части 2 квартала № 163/147. 1881 г. Архитектор П. Виноградов. Под лит. А-В - вновь предполагаемые к постройке каменные двухэтажные строения с подвалами (не осуществлено).

ЦГА г. Москвы, ф. Т-1, оп. 10, д. 288, ед.хр. 6, л. 6а.

Списани существующих строений №1) Деревянное каменное, с полу
 колонн в двух этажах, и балконы в подвале 2) Каменное двухэтажное
 с колоннами в подвале этажа 3, 4) Каменное двухэтажное здание
 5) Деревянное одноэтажное, каменное на фронте, и верх этажа 6, 7, 8) Каменное двухэтажное здание 9, 10) Каменное двухэтажное здание
 11) Деревянное, каменное на фронте, каменное в верхней части
 12, 13, 14) Деревянное одноэтажное здание 15) Деревянное двухэтажное здание
 17) Деревянное двухэтажное здание с каменным фронтом 18) Деревянное одно-
этажное здание 19) Каменное 20) Каменное 21) Деревянное одноэтажное здание с каменным фронтом 22) Деревянное одноэтажное здание с каменным фронтом, каменное в верхней части здания 5



Улица Большая Ординка
 с каменным фронтом каменное
 1897 г. Арх. А. Бирюков

План по проекту архитектора А. Ф. Шемшурина в 1897 г. согласно его плану, сделанному в 1897 г.

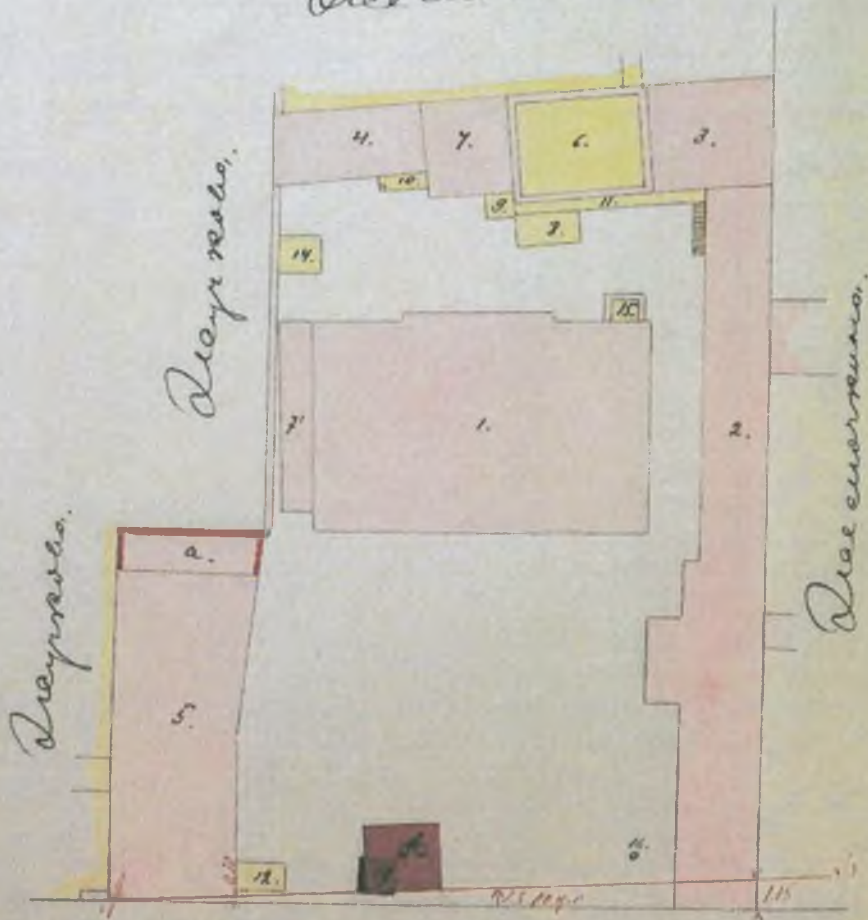
План владения и описание строений Пятницкой части 1 участка № 147/163 московского купца А.Ф. Шемшурина. 1897 г. Архитектор А. Бирюков. ЦГА г. Москвы, ф. Т-1, оп. 10, д. 288, ед.хр. 8, л. 6а.

Описание существующих построек участка.

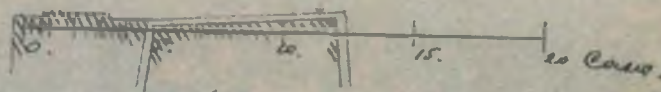
- 1 - Косметический дворик с туалетом, в котором находится туалет и ванная.
- 2 - Косметический дворик с туалетом.
- 3-4 - Косметический дворик с туалетом и ванной.
- 5 - Косметический дворик с туалетом и ванной.
- 6 - Косметический дворик с туалетом и ванной.
- 7 - Косметический дворик с туалетом и ванной.
- 8-9 - Деревянный одноэтажный домик.
- 10-11 - Деревянный домик.
- 12 - Деревянный домик.
- 13 - Деревянный домик.
- 14 - Деревянный домик.
- 15 - Деревянный домик.
- 16 - Косметический дворик с туалетом.

№ 147/163, участок № 147/163
 по плану № 147/163, с/п. № 147/163,
 выданный 14.05.1900 г. Министерством
 Земельных Дел.

Все строения.



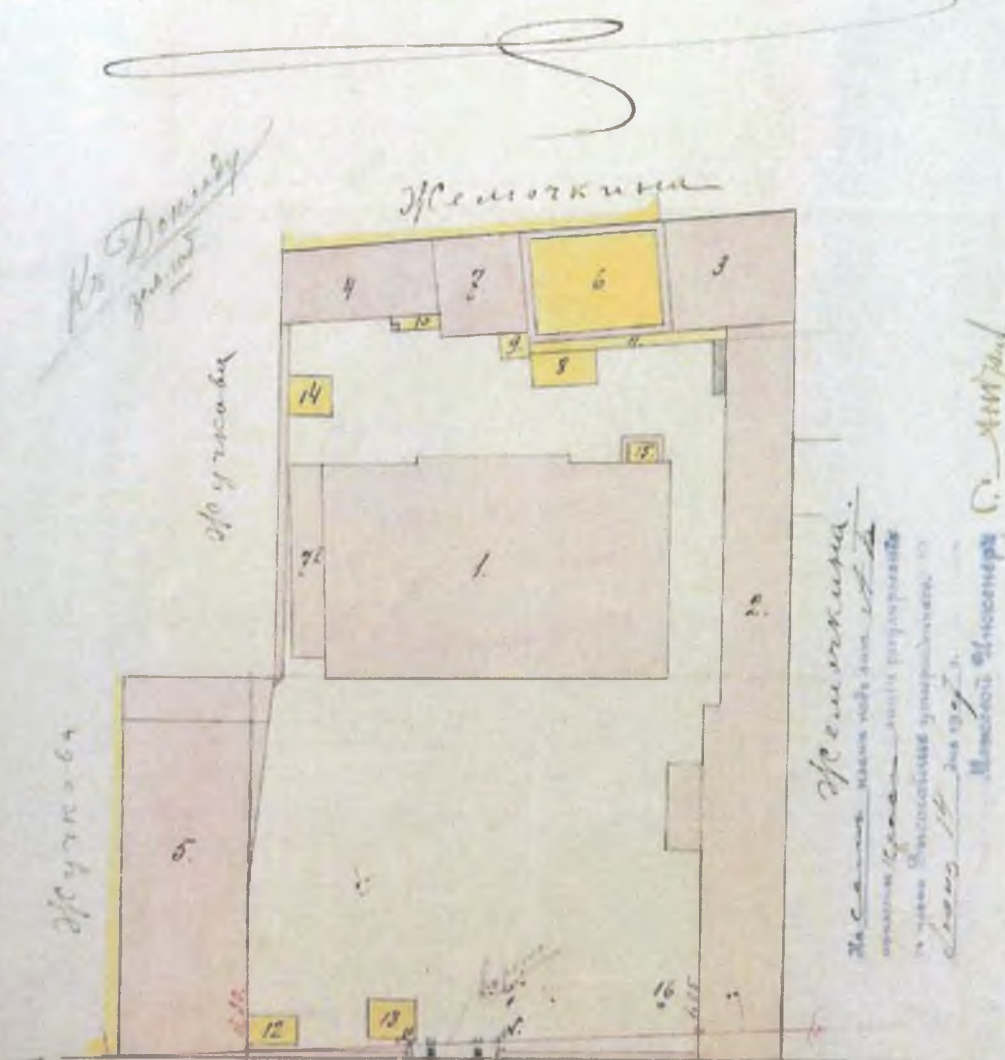
Улицы Трубецкой/Ордынка.



План владения и описание строений Пятницкой части I участка № 147/163 московского купца А.Ф. Шемшурина, выполненный в связи с разработкой проекта каменной сторожки (не осуществилось). 1900 г. Архитектор Б. Чиаров.
 ЦГА г. Москвы, ф. Т-1, оп. 10, д. 288, ед.хр. 9, л. 6а.

Описание существующих строений.

- №1 Каменное двухэтажное здание с мезонином и подвалом
- №2 Каменное двухэтажное здание.
- №3-4 Каменные двухэтажные корпуса.
- №5 Каменное двухэтажное с подвалом корпус.
- №6 Двухэтажное каменное, крыш каменный, верхи деревянные.
- №7 Каменное одноэтажное корпус.
- №8-9 Деревянные одноэтажные корпуса.
- №10-11 Деревянные бассейны.
- №12 Деревянный сад в подвале.
- №13 Деревянный одноэтажный.
- №14 Бассейн.
- №15 Ротарада, крыш каменный, верхи деревянные.
- №16 Колодезь.



Улица Большая Ордынка.
 Проверено 21/VI 07 архитектором
 П. Скосырев
 План в масштабе 1:1000
 1907 г.
 20.11.07

План владения и описание строений Пятницкой части I участка № 147/163 московского купца А.Ф. Шемшурина, выполненный в связи с разработкой проекта ворот ограды с железной решеткой. 1907 г. Архитектор П. Скосырев.
 ЦГА г. Москвы, ф. Т-1, оп. 10, д. 288, ед.хр. 11, л. 8.

Планъ Владѣнія Ф. А. Шемшурина.

13

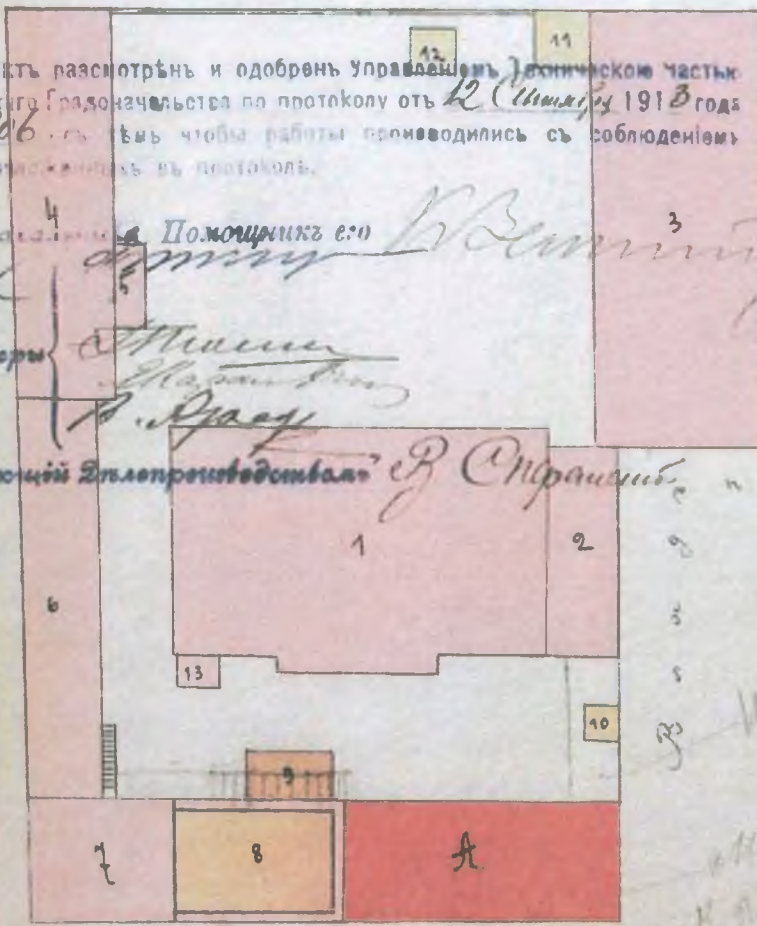
Пятницкой ч. 1-й № 147/163.

чр 2^й эт камня земли. 2) камень одностѣнный. 3) камень двухэтажи каменный
 4) камень двухэтажи земли. 5) камень. 6) камень. 7) камень. 8) камень. 9) камень. 10) камень. 11) камень. 12) камень. 13) камень. 14) камень. 15) камень. 16) камень. 17) камень. 18) камень. 19) камень. 20) камень. 21) камень. 22) камень. 23) камень. 24) камень. 25) камень. 26) камень. 27) камень. 28) камень. 29) камень. 30) камень. 31) камень. 32) камень. 33) камень. 34) камень. 35) камень. 36) камень. 37) камень. 38) камень. 39) камень. 40) камень. 41) камень. 42) камень. 43) камень. 44) камень. 45) камень. 46) камень. 47) камень. 48) камень. 49) камень. 50) камень. 51) камень. 52) камень. 53) камень. 54) камень. 55) камень. 56) камень. 57) камень. 58) камень. 59) камень. 60) камень. 61) камень. 62) камень. 63) камень. 64) камень. 65) камень. 66) камень. 67) камень. 68) камень. 69) камень. 70) камень. 71) камень. 72) камень. 73) камень. 74) камень. 75) камень. 76) камень. 77) камень. 78) камень. 79) камень. 80) камень. 81) камень. 82) камень. 83) камень. 84) камень. 85) камень. 86) камень. 87) камень. 88) камень. 89) камень. 90) камень. 91) камень. 92) камень. 93) камень. 94) камень. 95) камень. 96) камень. 97) камень. 98) камень. 99) камень. 100) камень.

Б. О. Р. Д. С. П. К. А.

Проектъ разсмотрѣнь и одобренъ управленіемъ Земельно-каменн. части
 Московскаго Градоначальства по протоколу отъ 12 (Шемшур) 1913 года
 за № 206. съ тѣмъ чтобы работы производились съ соблюденіемъ
 условий изложенныхъ въ протоколѣ.

Образованъ помощникъ с:о
 Шемшур
 Инженеръ
 А. А. Ломакинъ
 вѣдущій землеустроитель
 С. С. Смирновъ

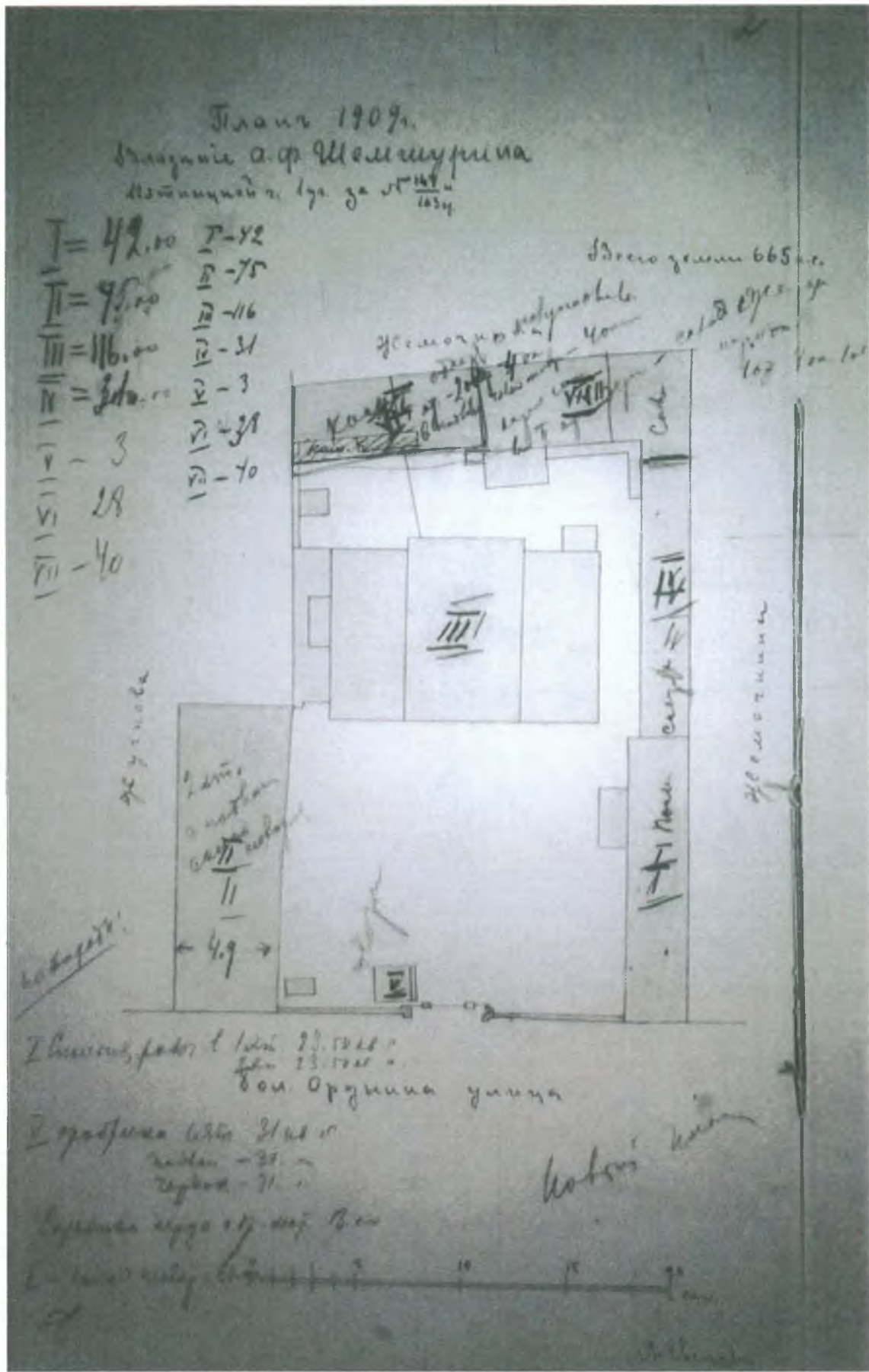


З. А. Б. А. Р. А. Н. О. В. О. И.

Масштабъ 1:500.



План владения Ф.А. Шемшурина Пятницкой части, 1 участка № 147/163 по улице Большая Ордынка, выполненный в связи с разработкой проекта каменного одноэтажного корпуса «А» - мастерской тертых красок. 1913 г. Инженер А.А. Ломакин. ЦГА г. Москвы, ф. Т-1, оп. 10, д. 288, ед.хр.14, л. 13.



План владения А.Ф. Шемшурина Пятницкой части 1 участка № 147/163 по улице Большая Ордынка, выполненный, как приложение, для страхового описания Городской управы. 1909 г.
 ЦГА Москвы, ф. 179, оп. 63, д. 9162, л. 2.



1. Главный дом б усадьбы Шемшуриных. Фото 1930-36 гг. (www. pastvu.com.)



2. Фото 1957 г. Б. владение купца А.Ф.Шемшурина. (www. pastvu.com.)



3. Архивное фото 1981-83 гг. (www. pastvu.com.)